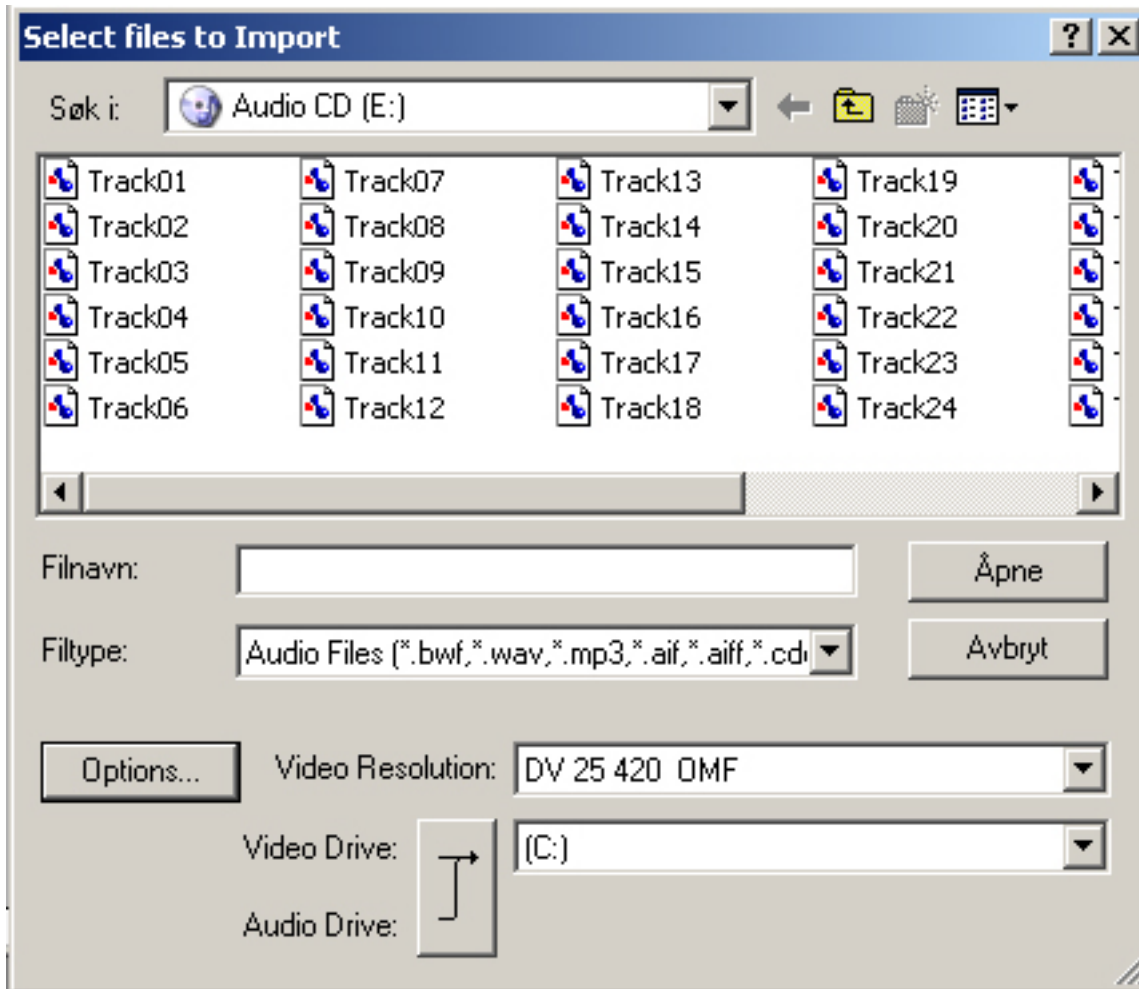
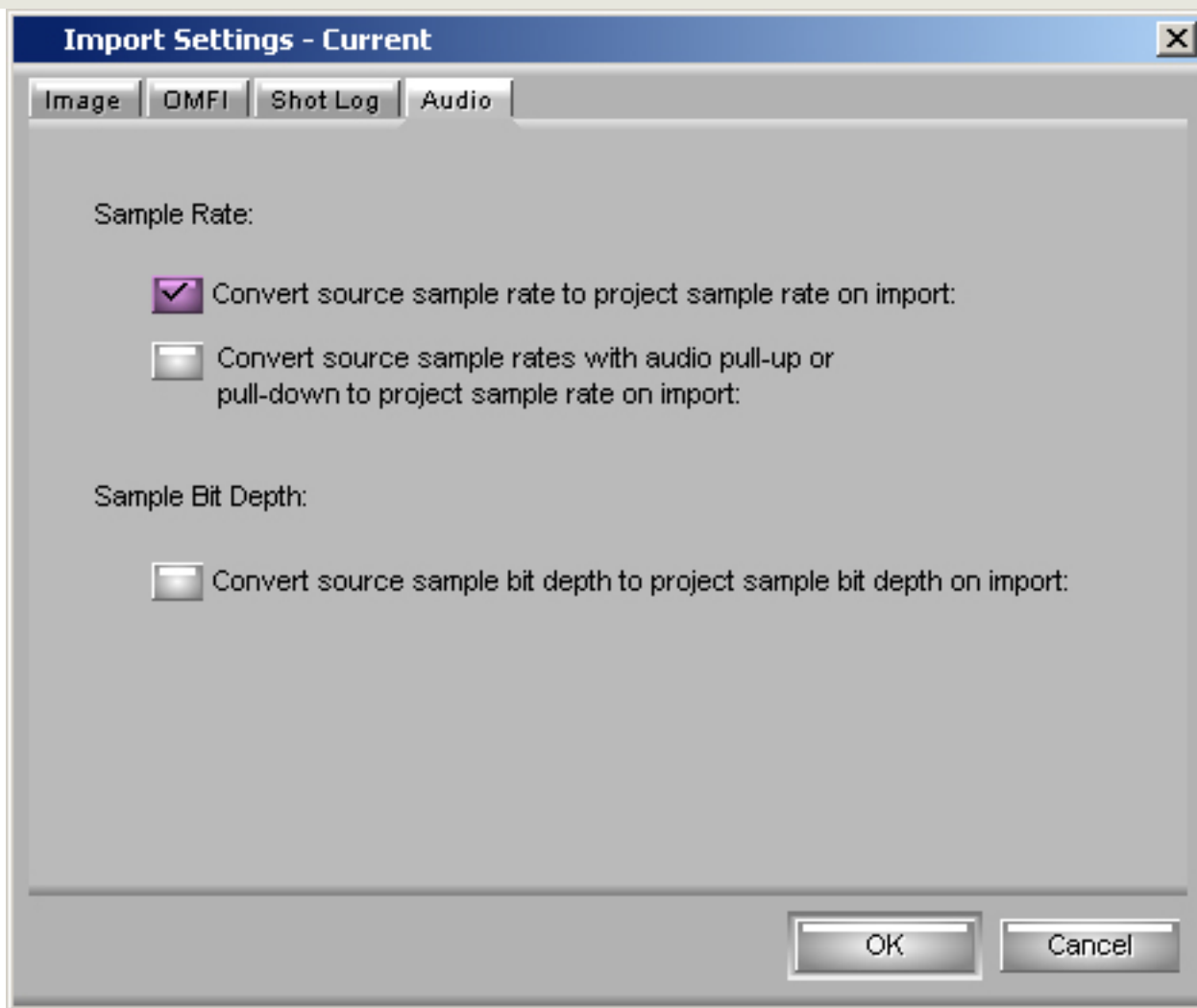


Lyd-import og sample-frekvens

Når ein importerer lyd, anten direkte frå CD eller frå lydfiler som har sample-rate 44,1 kHz, må ein konvertere til 48 kHz før ein kan spela ut. Det enklaste er å gjera dette allereie i import-seansen...



Trykk knappen "Options"



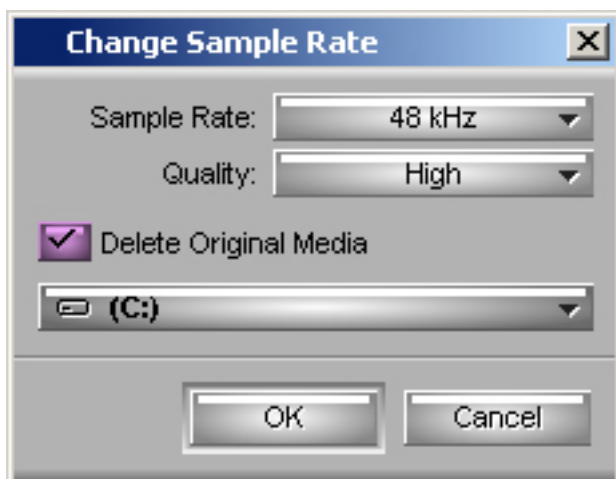
Og velg "Convert source sample rate to project sample rate on import". Då skal det vera greitt...

Om du har gløymt å gjera dette og du sit med importert audio med 44,1 kHz i prosjektet ditt kan du fortsatt redde situasjonen:

To måter:

"Change sample rate"

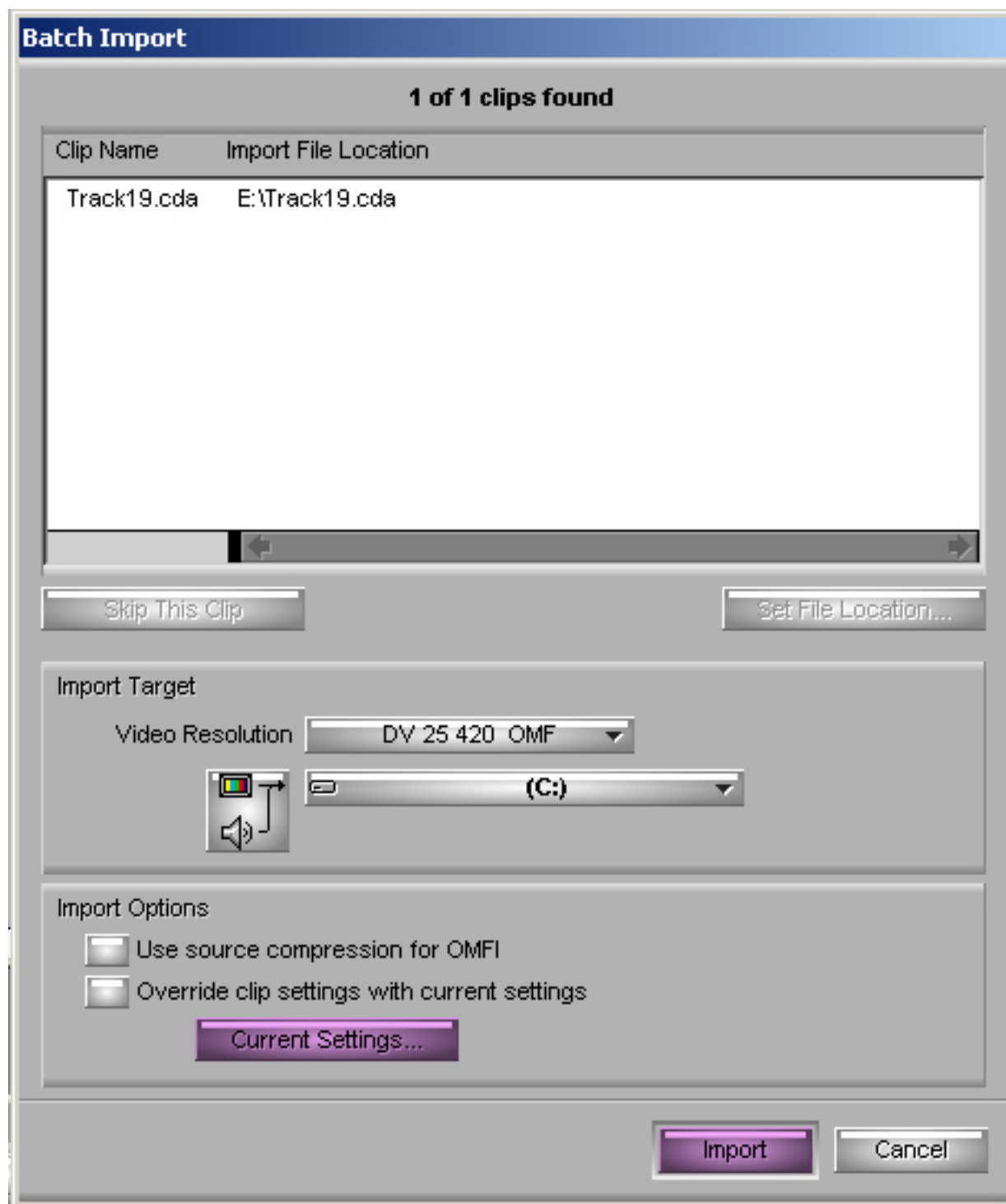
Høgreklikk på det aktuelle lydklippet i bin og velg "Change sample rate"



Hak av "Delete Original Media" og trykk OK(om du ikkje får lov til å hake av dette, som det såg ut til at nokon opplevde i går, eller let vera av ein eller annan grunn, vil ikkje dette funke bra i høve til lyd som du allereie har redigert inn i ein sekvens. Den konverterte lydbiten vert då laga som eit nytt element i bin'en med ".new" hengt på i namnet.)

"Batch import"

Merk det aktuelle lydklippet i Bin. Under menyen "Bin" finn du funksjonen "Batch import". Bruk den og velg "All clips"



Her trykker du "Current settings" og gjer valget "Convert source sample rate to project sample rate on import" som synt lengre oppe.

Vær merksame på at du alle stader kor det er høve til å velja kvar det importerte skal lagrast (Der det står "(C:)" i illustrasjonane over) må velja det arbeidsområdet som tilhøyrer din klasse...